

F

E

D

C

B

A

F

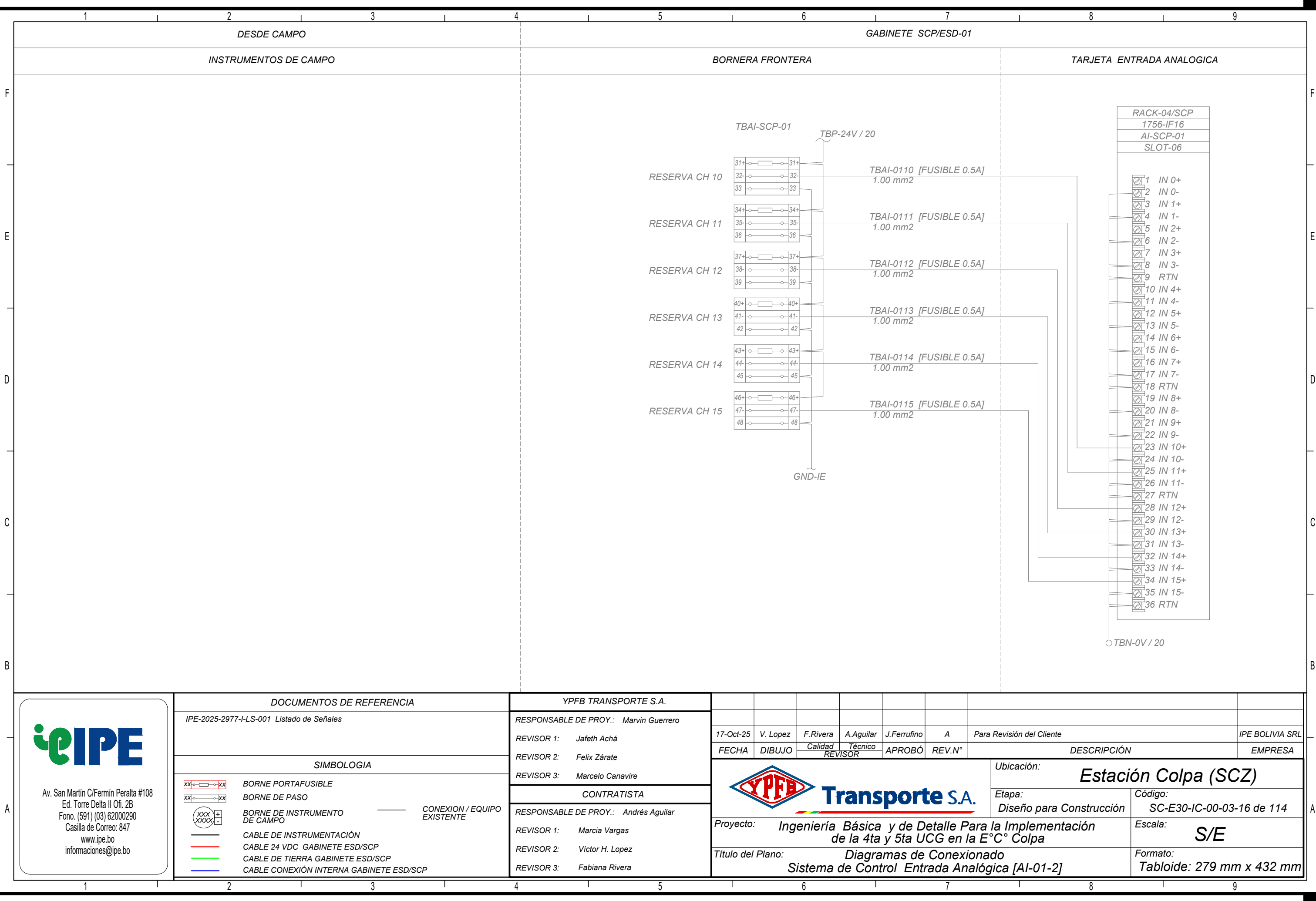
E

D

C

B

A



Av. San Martín C/Fermin Peralta #108

Ed. Torre Delta II Ofi. 2B

Fono. (591) (03) 62000290

Casilla de Correo: 847

www.ipe.bo

informaciones@ipe.bo

DOCUMENTOS DE REFERENCIA

IPE-2025-2977-I-LS-001 Listado de Señales

SIMBOLOGIA

BORNE PORTAFUSIBLE

BORNE DE PASO

BORNE DE INSTRUMENTO DE CAMPO

CABLE DE INSTRUMENTACIÓN

CABLE 24 VDC GABINETE ESD/SCP

CABLE DE TIERRA GABINETE ESD/SCP

CABLE CONEXIÓN INTERNA GABINETE ESD/SCP

CONEXION / EQUIPO EXISTENTE

YPFB TRANSPORTE S.A.

RESPONSABLE DE PROY.: Marvin Guerrero

REVISOR 1: Jafeth Achá

REVISOR 2: Felix Zárate

REVISOR 3: Marcelo Canavire

CONTRATISTA

RESPONSABLE DE PROY.: Andrés Aguilar

REVISOR 1: Marcia Vargas

REVISOR 2: Víctor H. Lopez

REVISOR 3: Fabiana Rivera

17-Oct-25	V. Lopez	F.Rivera	A.Aguilar	J.Ferrufino	A	Para Revisión del Cliente	IPE BOLIVIA SRL
FECHA	DIBUJO	Calidad	Técnico	APROBÓ	REV.N°	DESCRIPCIÓN	EMPRESA
						Ubicación: Estación Colpa (SCZ)	
Proyecto: Ingeniería Básica y de Detalle Para la Implementación de la 4ta y 5ta UCG en la E°C° Colpa						Escala: S/E	
Título del Plano: Diagramas de Conexionado Sistema de Control Entrada Analógica [AI-01-2]						Formato: Tabloide: 279 mm x 432 mm	